

## Strecke der Erzgebirgsrundfahrt führt durch die Region

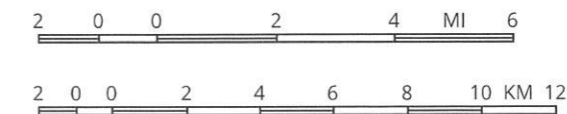
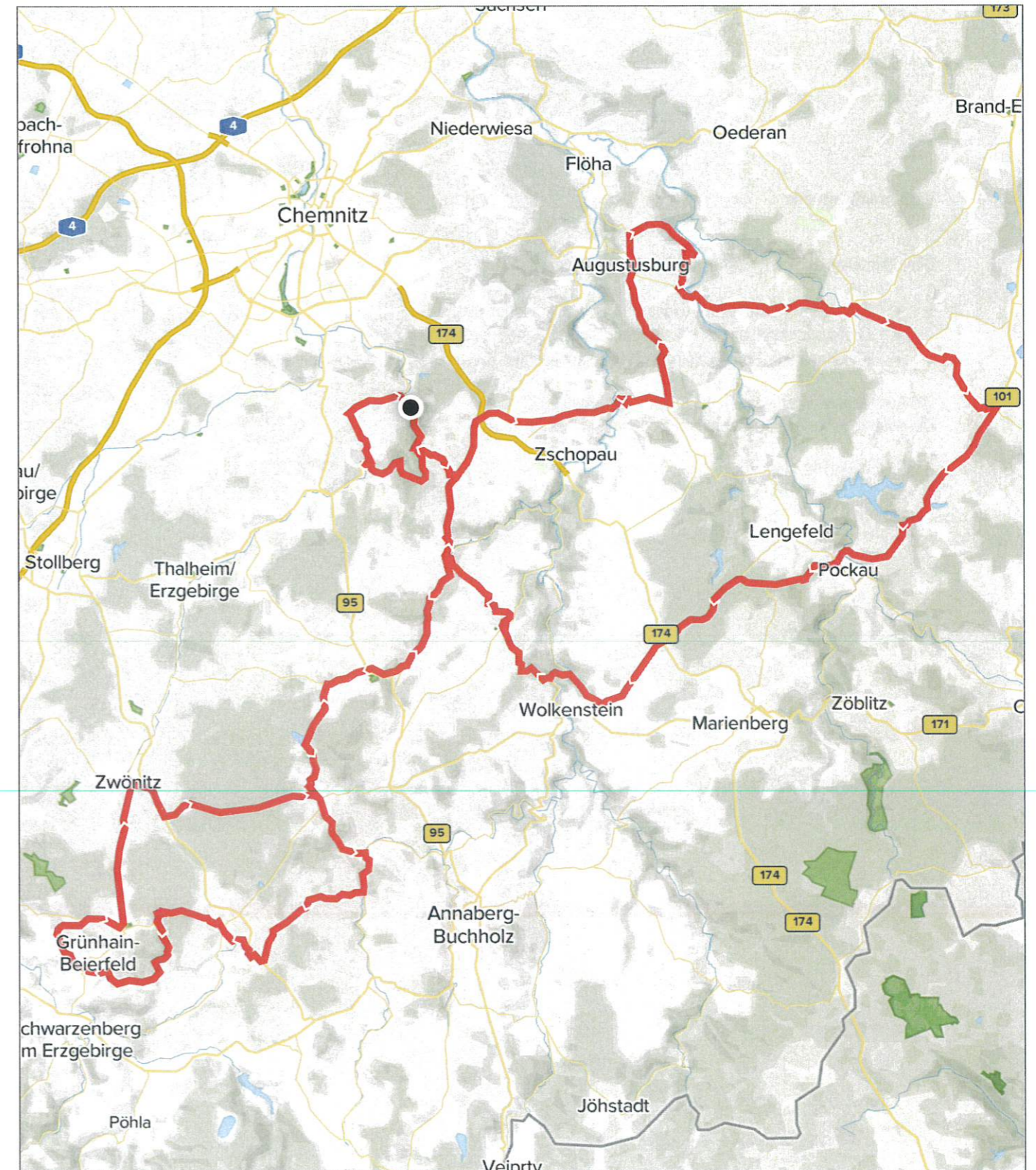
Auf die knapp 200 Starter der 42. Erzgebirgsrundfahrt wartet am 15. Mai (Sonntag) 2022 eine mehr als 160 Kilometer lange Runde durch die Region. Die Strecke führt quer durchs Erzgebirge. Bei der 42. Auflage kehrt das sächsische Rennen damit im Rahmen der «Müller – Die lila Logistik Rad-Bundesliga» an seine Ursprünge zurück. Zu den Highlights der Tour gehören beliebte touristische Ausflugsziele. So wird der Tross unter anderem durch Augustusburg und damit am Fuße des berühmten Schlosses entlangfahren. Am Kalkwerk Lengefeld geht es zum zweiten Mal um Bergwertungspunkte. Zudem führt die Erzgebirgsrundfahrt in diesem Jahr gleich zweimal am Greifenbachstauweiher vorbei. Die dritte Bergwertung hinauf zum Spiegelwald wird den Rennern alles abverlangen.

Start und Ziel sind wie in jedem Jahr am Einsiedler Brauhaus. Von dort aus geht es über Gornau und Waldkirchen nach Augustusburg. Die nächsten Orte, durch die die Renner fahren, sind Großwaltersdorf, Pockau, Wolkenstein, Drebach, Herold und Thum. Vorbei am Stauweiher Greifenbach führt die Strecke nach Geyer, Elterlein, Waschleithe, Beierfeld, Bernsbach hinauf auf den Spiegelwald. Über Zwönitz, Geyer, Thum, Gelenau und Eibenberg geht es zurück nach Einsiedel.

Es ergeben sich folgende errechnete Durchfahrtszeiten (Änderungen vorbehalten):

- 09.30 Uhr Einsiedler Brauhaus (Start)
- 09.55 Uhr Ullmanns Höhe bei Waldkirchen (1. Bergwertung)
- 10.30 Uhr Trakehnerhof Großwaltersdorf (1. Sprintwertung)**
- 11.00 Uhr Kalkwerk Lengefeld (2. Bergwertung)
- 12.15 Uhr Richter & Hess Gewerbegebiet Elterlein (2. Sprintwertung)
- 12.40 Uhr Spiegelwald (3. Bergwertung)
- 13.15 Uhr Herold (3. Sprintwertung)
- 13.45 Uhr Eibenberg (4. Bergwertung)
- 13.50 Uhr Einsiedler Brauhaus (Ziel)

21.04.2022 - 16.05.2022



42.ERZ-RF1

AllTrails